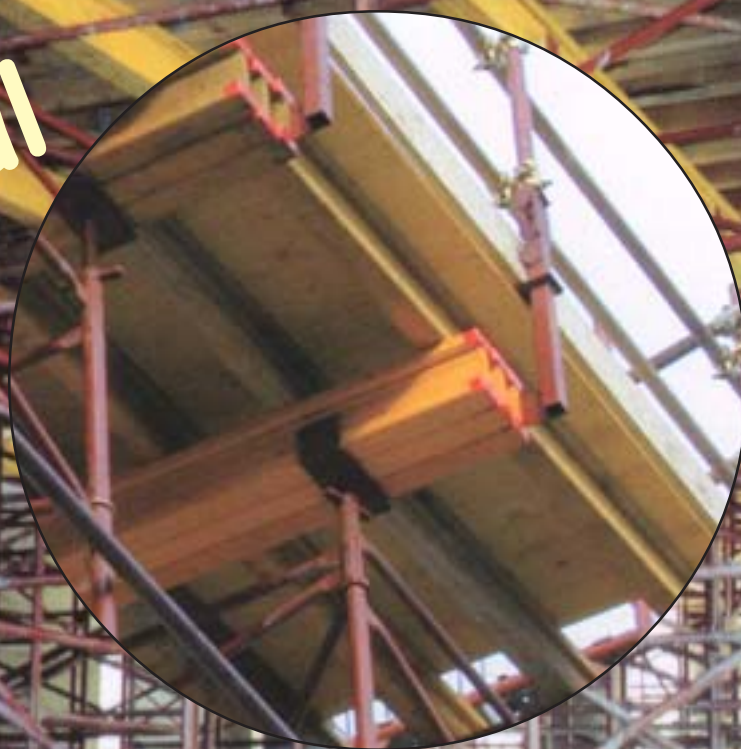


**PANELES
TRICAPA**

27_{mm.}

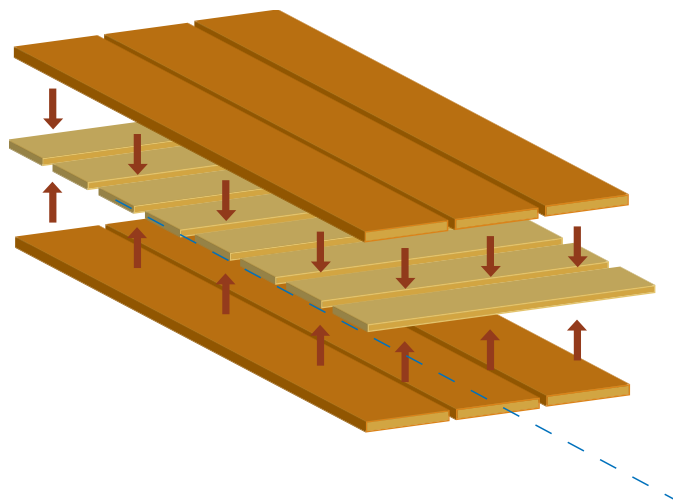
EC Alta Calidad

*de
Abedul*



Tablero tricapa de alta calidad realizado con madera de abeto en tres capas, una de las cuales se encola transversalmente a las anteriores mediante procedimientos de alta presión y temperatura y acabado hidrofugante y antiadherente. Este tablero se caracteriza por su elevada estabilidad y gran durabilidad, que garantiza un elevado número de puestas ofreciendo óptimos resultados y gran precisión.

Nuestros tableros tricapa se elaboran a partir un alma de madera seleccionada y cuidadosamente calibrada dispuesta en el eje transversal del tablero sobre la que se encolan las restantes capas de madera en el eje longitudinal, bajo condiciones de humedad y temperatura controladas.



Características

Encolado AW-100

Encolado de alta presión, que confiere gran homogeneidad y minimiza el ingreso de agua por los cortes. Los paneles pueden cortarse en cualquier posición sin variar sus propiedades.

Alma calibrada

La capa central de madera se realiza en abeto especialmente seleccionado, seco y compactado con precisión para asegurar la máxima estabilidad estructural del laminado.

Tratamiento de superficie

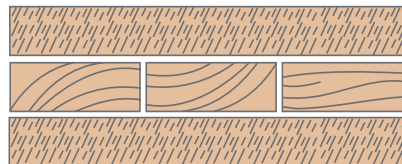
Mediante un acabado hidrofugante de alta calidad a base de resinas melamínicas se obtiene una elevada resistencia a la humedad y la cal, alargando la vida del panel e incrementando el número de puestas.

Estándares

SWP/3 Exterior de la norma UNE CEN/TS 13354.

Peso

13 kG / M²

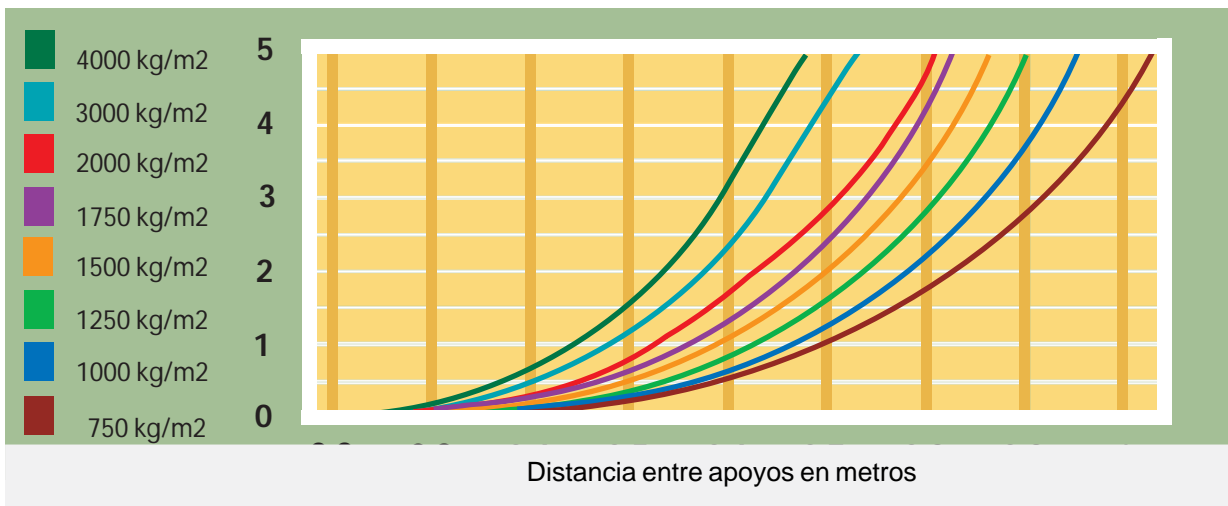


Prestaciones

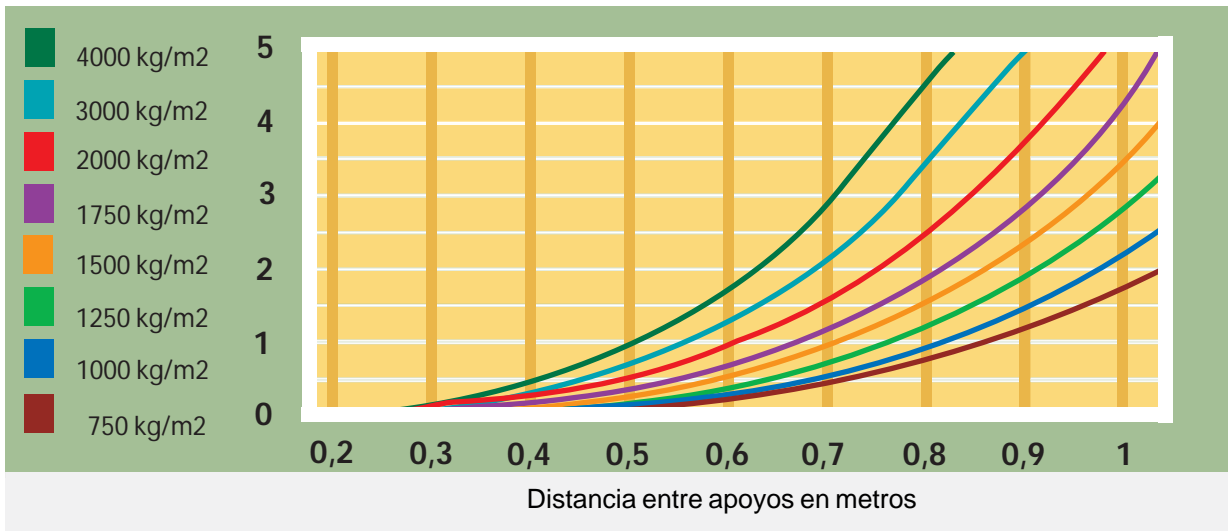
Resistencia a la flexión
Espesor 27 mm.= 44,1 N/mm².

Modulo elasticidad
Espesor 27 mm.= 13157 N/mm².

Deformación promedio de tablero 1000x500x27 en milimetros



Deformación promedio de tablero 2000x500x27 en milimetros



*Valores a efectos orientativos

TARIFA VIGENTE 2007

Medida tablero
2000x500x27 mm.

11,00 Euros/pieza

Medida tablero
1000x500x27 mm.

5,75 Euros/pieza

Medida tablero
1970x500x27 mm.

11,00 Euros/pieza

Medida tablero
970x500x27 mm.

5,75 Euros/pieza



Precios de contado sin incluir IVA ni portes para camiones completos (2000 mts.)

Aplicaciones

Encofrado reticular
Jácena plana
Encofrados verticales
Cimentaciones
Obra civil
Elementos de seguridad
Cerramientos

Ventajas

- ★ Excelente y uniforme acabado en el hormigón visto
- ★ Económico; permite de 20 a 30 puestas por tablero
- ★ Sencillo y fiable: Puede cortarse en cualquier situación

Instrucciones de uso

Aplicar desencofrante antes y después del uso en caras y cantos del tablero (incluso en tableros nuevos)

Limpiar los restos de hormigón en el tablero después de cada uso.

Apilarlos y flejarlos después de cada uso mientras no se vuelvan a utilizar.

Almacenarlos en un lugar cubierto y al abrigo de las condiciones meteorológicas.

No utilizar para otros usos que no sean los propios del encofrado.

Desechar el producto cuando se aprecie que su uso pueda conllevar un riesgo en obra.

WWW.EUROPUNTALES.COM

Otros productos relacionados:

- Paneles fenólicos
- Plásticos para encofrados
- Puntales y cimbras

EURORED DE SUMINISTROS

C/ Mar nº 30
46003 Valencia-Spain
TEL: 902 995 618
FAX: 902 995 619
info@euroandamio.com
www.europuntales.com